

# Řada imageRUNNER ADVANCE DX 6700

## ZVYŠTE VÝKONNOST FIRMY POMOCÍ ČERNOBÍLÝCH MULTIFUNKČNÍCH ZAŘÍZENÍ A3, KTERÁ ZEFEKTIVNÍ PRACOVNÍ POSTUPY POMOCÍ AUTOMATIZACE A PŘIPOJENÍ KE CLOUDU

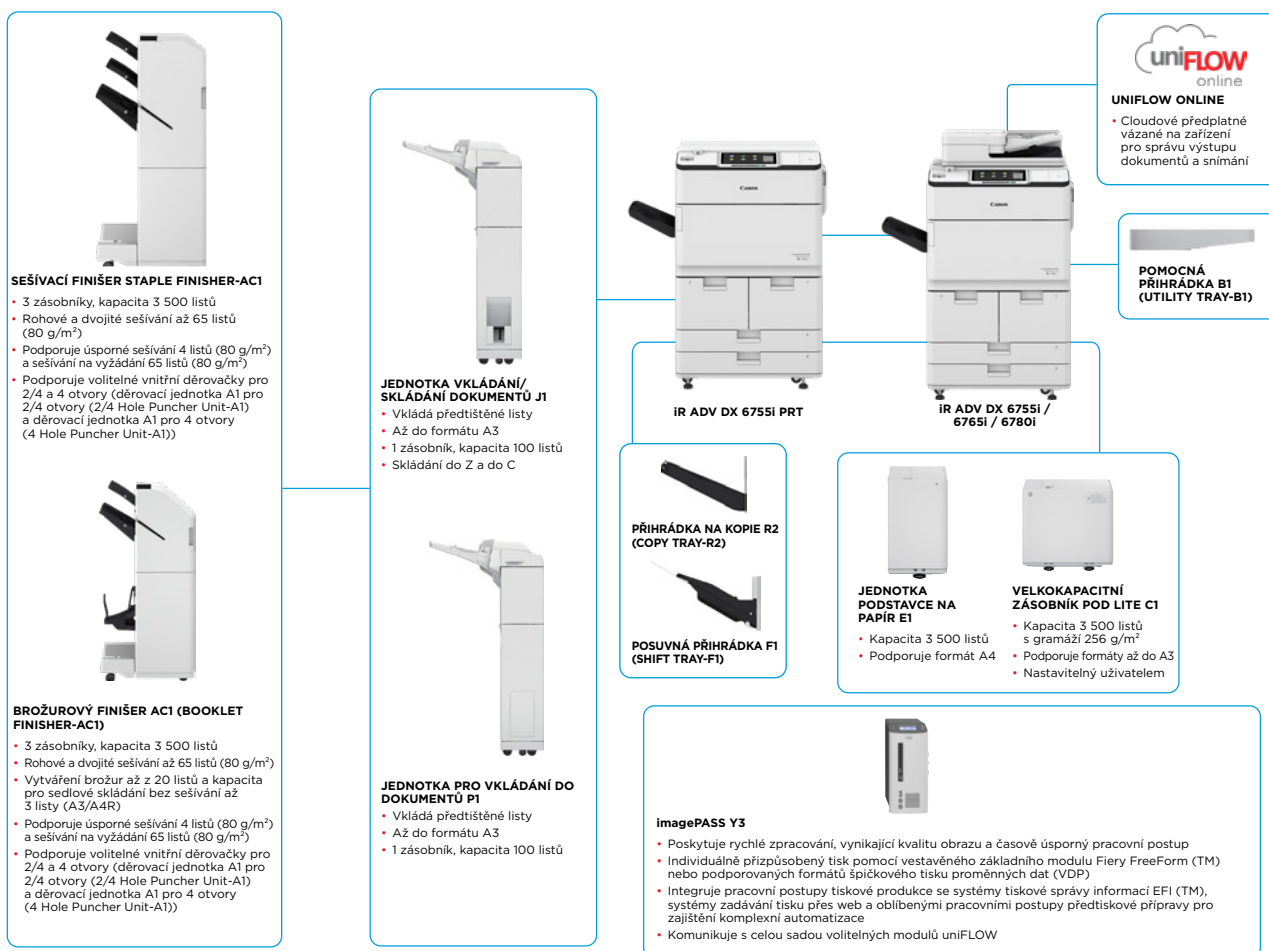


Canon uniFLOW Online  
Outstanding Cloud Output/Management Solution



New to the Line

### HLAVNÍ MOŽNOSTI KONFIGURACE



Tato plochá konfigurace je uvedena pouze pro ilustrační účely. Úplný seznam možností a přesné vztahy týkající se kompatibility naleznete v online [konfiguratoru produktů](#).

Platforma s jednotným firmwarem (UFP) zajišťuje dostupnost nejnovějších upgradů a ochranu funkcí pro vylepšení uživatelského prostředí v rámci celého portfolia produktů IR ADVANCE DX.

**Canon**

# TECHNICKÉ ÚDAJE

# ŘADA imageRUNNER ADVANCE DX 6700

<b>HLAVNÍ JEDNOTKA</b>		<b>Tisk z mobilních zařízení a cloudu</b>	AirPrint, Mopria a Google Cloud Print, Canon PRINT Business, uniFLOW Online K dispozici je řada různých aplikací a řešení na platformě MEAP, které zajišťují tisk z mobilních zařízení nebo ze zařízení připojených k internetu a z cloudových služeb podle vašich požadavků. Další informace vám poskytne váš obchodní zástupce.
<b>Typ zařízení</b>	Černobílé laserové multifunkční zařízení pro formát A3	<b>Přímá</b>	Přímá PS: 136 Roman Přímá PCL: 93 Roman, 10 rastrových písem, 2 písma OCR, Andale Mono WT J/K/S/T <sup>1</sup> (japonsština, korejšština, zjednodušená a tradiční čínština), písma čarových kódů <sup>2</sup>
<b>Základní funkce</b>	Tisk, kopírování*, skenování*, odesílání*, ukládání a volitelně faxování* *Není k dispozici u modelu tiskárny iR-ADV DX 6755i	<b>Funkce tisku</b>	Zabezpečený tisk, bezpečnostní vodoznak, záhlaví/zápatí, rozvržení stránky, oboustranný tisk, smíšené velikosti papíru / orientace, přední/zadní přebaly, snížená spotřeba toneru, tisknutí plakátů, vynucené pozdržení tisku, datum tisku, plánovaný tisk, tisk pomocí virtuální tiskárny
<b>Procesor</b>	Procesor Dual Core s frekvencí 1,75 GHz	<b>Kompatibilní</b>	UFR1: Windows <sup>®</sup> 7 / 8.1 / 10 / Server 2008 / Server 2008 R2 / Server 2012 / Server 2012 R2 / Server 2016 / Server 2019, MAC OS X (10.10 nebo novější) PCL: Windows <sup>®</sup> 7 / 8.1 / 10 / Server 2008 / Server 2008 R2 / Server 2012 / Server 2012 R2 / Server 2016 / Server 2019 PS: Windows <sup>®</sup> 7 / 8.1 / 10 / Server 2008 / Server 2008 R2 / Server 2012 / Server 2012 R2 / Server 2016 / Server 2019, MAC OS X (10.10 nebo novější) PPD: Windows <sup>®</sup> 7 / 8.1 / 10, MAC OS X (10.9 nebo novější) Software McAfee Embedded Control K červenci 2019.
<b>Ovládací panel</b>	Standardně: barevný dotykový panel TFT LCD WSVGA s úhlopříčkou 10,1" Volitelně: barevný svislý dotykový panel TFT LCD SVGA s úhlopříčkou 10,4" pro multifunkční model	<b>Specifikace kopírování</b>	<b>Rychlost kopírování</b>
<b>Paměť</b>	Standardně: 3,0 GB paměti RAM	<b>Rozlišení kopírování (dpi)</b>	iR-ADV DX 6780i: Až 80 str./min (A4), až 40 str./min (A3), až 58 str./min (A4R), až 35 str./min (A5R) iR-ADV DX 6765i: Až 65 str./min (A4), až 32 str./min (A3), až 47 str./min (A4R), až 35 str./min (A5R) iR-ADV DX 6755i/6755i PRT: Až 55 str./min (A4), až 32 str./min (A3), až 40 str./min (A4R), až 35 str./min (A5R)
<b>Pevný disk</b>	Standardně*: 320 GB (volné místo na disku: 250 GB), Volitelně: 250 GB, 1 TB *Lze použít jiný výchozí pevný disk.	<b>Výstupní kapacita papíru (A4, 80 g/m<sup>2</sup>)</b>	iR-ADV DX 6780i: přibližně 3,1 sekundy nebo méně iR-ADV DX 6765i: přibližně 3,3 sekundy nebo méně iR-ADV DX 6755i/6755i PRT: přibližně 3,3 sekundy nebo méně
<b>Zrcadlení pevného disku</b>	Volitelné	<b>Možnosti konečných úprav</b>	600 × 600 Až 9 999 kopií Automaticky nebo ručně (9 úrovní) Proměnlivé zvětšení: 25 až 400 % (kroky po 1%) Přednastavené zmenšení/zvětšení: 25 %, 50 %, 70 %, 100 % (1:1), 141 %, 200 %, 400 %
<b>Rozhraní pro připojení</b>	Síť Standardně: 1000Base-T/100Base-TX/10Base-T, bezdrátová síť LAN (IEEE 802.11 b/g/n) Volitelně: NFC, Bluetooth s nízkou spotřebou energie Ostatní Standardně: 1x USB 2.0 (hostitelské), 1x USB 3.0 (hostitelské), 1x USB 2.0 (zařízení) volitelně: sériové rozhraní, rozhraní pro řízení kopírování	<b>Podporované typy médií</b>	Přednastavené poměry zmenšení/zvětšení podle plochy, oboustranné kopírování, nastavení sytosti, výběr typu originálu, režim přerušení, kniha na dvě strany, oboustranný originál, sestavení úlohy, N na 1, přidání přebalu, vkládání listů, různé velké originály, číslování stránek, číslování sad kopií, ostrost, vymazání rámečku, bezpečnostní vodoznak, datum tisku, hřbet, tisk a kontrola, negativní/pozitivní, opakování obrazů, sloučení bloků úloh, zrcadlově převrácené obrazy, uložení do schránky, překryvání obrazů, kopírování průkazů totožnosti, vynechání prázdných stránek, originál volné velikosti, rezervní kopie, vzorek kopie
<b>Kapacita zásoby papíru (A4, 80 g/m<sup>2</sup>)</b>	Standardně: 4 200 listů 1x víceúčelový zásobník s kapacitou 100 listů 2x zásobník na 550 listů 2x velkokapacitní zásobník papíru na 1 500 listů Maximálně: 7 700 listů (s jednotkou velkokapacitního zásobníku papíru ET (Paper Deck Unit-ET) nebo velkokapacitním zásobníkem POD Lite CI (POD Deck Lite-CI))	<b>Podporované velikosti médií</b>	Jednoprůchodový duplexní automatický podavač dokumentů [oboustranné na oboustranné (automatické)] *Je podporována detekce podání více listů podavačem. až 200 listů
<b>Výstupní kapacita papíru (A4, 80 g/m<sup>2</sup>)</b>	250 listů (s přihrádkou na kopie R2) Maximálně: 3 500 listů (se sešivacím finišerem AC1 (Staple Finisher-AC1) nebo brožurovým finišerem AC1 (Booklet Finisher-AC1).)	<b>Podporované gramáže médií</b>	Plochy skener: list, kniha a třírozměrné objekty Gramáže médií pro podavač dokumentů: Jednostranné skenování: 38 až 220 g/m <sup>2</sup> Oboustranné skenování: 38 až 220 g/m <sup>2</sup> *Přípustná gramáž pro formát A6R a menší je 50 až 220 g/m <sup>2</sup> .
<b>Možnosti konečných úprav</b>	S volitelnou výbavou: kompletování, seskupování, ofset, sešívání, sedlové sešívání, děrování, sešívání Eco, sešívání na vyžádání, vkládání do dokumentů, skládání do Z, skládání do C	<b>Podporované velikosti médií</b>	Plochy skener: maximální velikost pro skenování: až 297,0 × 431,8 mm Velikost médií pro podavač dokumentů: A3, A4, A4R, A5, A5R, A6R, B4, B5, B5R, B6R, Uživatelská velikost: 70,0 × 139,7 mm až 304,8 × 431,8 mm
<b>Podporované typy médií</b>	Víceúčelový zásobník: Tenký papír, běžný papír, recyklovaný papír, barevný papír, silný papír, klížený papír, průhledné fólie, štítky, děrovaný papír, papír se záložkami, pauzovací papír Velkokapacitní zásobníky papíru (pravý/levý): Tenký papír, běžný papír, klížený papír, recyklovaný papír, barevný papír, silný papír, klížený papír, děrovaný papír, papír se záložkami* *Vyžaduje doplněk pro podávání papíru se záložkami BI (Tab Feeding Attachment-BI).	<b>Podporované gramáže médií</b>	Jednostranné skenování: 135/135 (300 × 300 dpi, odesílání), 80/80 (600 × 600 dpi, kopírování) Oboustranné skenování: 270/270 (300 × 300 dpi, odesílání), 160/90 (600 × 600 dpi, kopírování)
<b>Podporované velikosti médií</b>	Víceúčelový zásobník: Standardní velikost: A3, A4, A4R, A5 <sup>1</sup> , A5R, A6R <sup>2</sup> , B4, B5, B5R Uživatelská velikost: 100,0 × 148,0 mm až 297,0 × 487,7 mm Volná velikost: 100,0 × 148,0 mm až 297,0 × 487,7 mm *1 Podporované gramáže médií: více než 64 g/m <sup>2</sup> *2 Podporované gramáže médií: více než 91 g/m <sup>2</sup>	<b>Podporované gramáže médií</b>	Skenování pro kopírování: 600 × 600 Skenování pro odesílání: (Push) 600 × 600 (SMB/FTP/WebDAV/IFAX), (Pull) 600 × 600 Skenování pro faxování: 600 × 600
<b>Podporované typy médií</b>	Velkokapacitní zásobníky papíru (pravý/levý): Standardní velikost: A4, B5 Zásobníky papíru (horní/dolní): Standardní velikost: A3, A4, A4R, A5R, B4, B5, B5R Uživatelská velikost: 139,7 × 182,0 mm až 297,0 × 487,7 mm	<b>Doba zahřívání</b>	Colour Network ScanGear2 Pro rozhraní TWAIN i WIA Podporované operační systémy: Windows <sup>®</sup> 7 / 8.1 / 10 / Server 2008 / Server 2008 R2 / Server 2012 / Server 2012 R2 / Server 2016
<b>Podporované velikosti médií</b>	Víceúčelový zásobník: 52 až 256 g/m <sup>2</sup> Velkokapacitní zásobníky papíru (pravý/levý): 52 až 220 g/m <sup>2</sup> Zásobníky papíru (horní/dolní): 52 až 220 g/m <sup>2</sup> Oboustranné: 52 až 220 g/m <sup>2</sup>	<b>Podporované velikosti médií</b>	Skenování typu Push, skenování typu Pull, skenování do schránky, skenování do úložiště Advanced Space, skenování do sítě, skenování na paměťové zařízení USB, skenování do mobilního zařízení, skenování do cloudu (uniFLOW Online)
<b>Doba zahřívání</b>	Režim rychlého spuštění: 4 sekundy nebo méně* *Doba od zapnutí napájení zařízení do zobrazení ikony kopírování a okamžiku, kdy lze provést operaci na displeji dotykového panelu Z režimu spánku: 30 sekund nebo méně Po zapnutí napájení: 30 sekund nebo méně* * Doba od zapnutí napájení zařízení do stavu připravenosti pro kopírování (bez rezervace tisku).	<b>Podporované velikosti médií</b>	Standardně: E-mail / internetový FAX (SMTP), SMB3.0, FTP, WebDAV, poštovní schránka Volitelně: Super G3 FAX, IP Fax LDAP (2 000) / místní (1 600) / rychlá volba (200) Push: až 600 × 600 Pull: až 600 × 600
<b>Rozměry (Š × H × V)</b>	Model iR-ADV DX 6780i/6765i/6755i (multifunkční model): 670 × 770 × 1 185 mm *S volitelným svislým ovládacím panelem: 1 170 × 770 × 1 252 mm Model iR-ADV DX 6755i pouze s tiskárnou: 670 × 770 × 1 075 mm	<b>Podporované velikosti médií</b>	Standardně: UFR II, PCL 6, Volitelně: Adobe®PostScript®3™
<b>Prostor pro instalaci (Š × H)</b>	Základní: 1 533 × 1 353 mm (s víceúčelovým zásobníkem / otevřeným pravým horním krytem + otevřeným předním krytem + přihrádkou na kopie) Plná konfigurace: 2 436 × 1 353 mm (s velkokapacitním zásobníkem POD Lite CI (POD Deck Lite-CI) + jednotkou vkládání/skládání dokumentů J1 (Document Insertion/Folding Unit-J1) + brožurovým finišerem AC1 nebo sešivacím finišerem AC1 (Booklet Finisher-AC1/Staple Finisher-AC1) + otevřeným předním krytem hlavní jednotky)	<b>Podporované velikosti médií</b>	Podporované typy souborů: PDF, EPS, TIFF/JPEG a XPS
<b>Hmotnost</b>	Model iR-ADV DX 6780i/6765i/6755i: přibližně 219 kg <sup>1</sup> , přibližně 223 kg <sup>2</sup> iR-ADV DX 6755i PRT: přibližně 199 kg <sup>3</sup> *1 Včetně podavače ADF, plochého dotykového panelu a tonerové lahve. *2 Včetně podavače ADF, volitelného svislého dotykového panelu a tonerové lahve. *3 Včetně plochého panelu, krytu tiskárny a tonerové lahve.	<b>Podporované velikosti médií</b>	
<b>Specifikace tisku</b>	Včetně tonerové lahve.	<b>Podporované velikosti médií</b>	
<b>Rychlost tisku</b>	iR-ADV DX 6780i: Až 80 str./min (A4), až 40 str./min (A3), až 58 str./min (A4R), až 35 str./min (A5R) iR-ADV DX 6765i: Až 65 str./min (A4), až 32 str./min (A3), až 47 str./min (A4R), až 35 str./min (A5R) iR-ADV DX 6755i/6755i PRT: Až 55 str./min (A4), až 32 str./min (A3), až 40 str./min (A4R), až 35 str./min (A5R)	<b>Podporované velikosti médií</b>	
<b>Rozlišení tisku (dpi)</b>	1 200 × 1 200	<b>Podporované velikosti médií</b>	
<b>Jazyk PDL (Page-Description Language)</b>	Standardně: UFR II, PCL 6, Volitelně: Adobe®PostScript®3™	<b>Podporované velikosti médií</b>	
<b>Přímý tisk</b>	Podporované typy souborů: PDF, EPS, TIFF/JPEG a XPS	<b>Podporované velikosti médií</b>	

# TECHNICKÉ ÚDAJE

# ŘADA imageRUNNER ADVANCE DX 6700

<b>Komunikační protokol</b>	Soubor: FTP (TCP/IP), SMB3.0 (TCP/IP), WebDAV E-mail / I-fax: SMTP, POP3	<b>SPECIFIKACE PROSTŘEDÍ</b>	
<b>Formát souborů</b>	Standardně: TIFF, JPEG, PDF (kompaktní, prohlédavatelny, aplikace zásad, optimalizovaný pro web, PDF A/1-b, funkce Trace & Smooth, šifrovaný, podpis zařízení, podpis uživatele), XPS (kompaktní, prohlédavatelny, podpis zařízení, podpis uživatele), Office Open XML (PowerPoint, Word)	<b>Provozní prostředí</b>	Teplota: 10 až 30 °C Vlhkost: 20 až 80 % RV (relativní vlhkost)
<b>Univerzální funkce pro odesílání</b>	Výběr typu originálu, oboustranný originál, kniha na dvě strany, různé velké originály, nastavení sytosti, ostrost, poměr stran kopie, vymazání rámečku, sestavení úlohy, odložené odeslání, náhled, oznámení o provedení úlohy, název souboru, předmět/zpráva, odpověď, priorita e-mailu, hlášení o vyslání, orientace obsahu originálu, vynechání prázdných stránek	<b>Napájení</b>	220 až 240 V, 50/60 Hz, 10 A Maximálně: přibližně 2 400 W Kopírování (průběžné skenování s podavačem DADF): Přibl. 1 290 W* Pohotovostní režim: přibližně 256 W* Režim spánku: přibližně 0,9 W*
<b>SPECIFIKACE FAXU</b>		<b>Příkon</b>	*1 Referenční hodnota naměřená při použití jedné jednotky *2 Spotřeba 0,9 W v režimu spánku nemusí být dosažitelná za všech okolností s ohledem na určitá nastavení.
<b>Maximální počet připojených linek</b>	2	<b>Typická spotřeba elektrické energie (TEC)*</b>	iR-ADV DX 6780i: 1,61 kWh *V souladu se specifikacemi USA Energy Star verze 3.0
<b>Rychlost modemu</b>	Super G3: 33,6 kb/s G3: 14,4 kb/s	<b>Hladiny hluku</b>	<b>Hladina akustického výkonu (LWA,m)</b> Při provozu (jednostranně) iR-ADV DX 6780i: 7,3 B, Kv 0,3 B iR-ADV DX 6765i: 7,2 B, Kv 0,3 B iR-ADV DX 6755i/6755i PRT: 7,2 B, Kv 0,3 B *Jedná se o referenční hodnotu, která byla naměřena při použití pouze jedné jednotky podle normy ISO 7779 a deklarována podle normy ISO 9296 (2017).
<b>Metoda komprese</b>	MH, MR, MMR, JBIG		<b>Akustický tlak (LpAm)</b> Pozice okolostojící osoby: Při provozu (jednostranně): iR-ADV DX 6780i: 59 dB* iR-ADV DX 6765i: 58 dB* iR-ADV DX 6755i: 57 dB* iR-ADV DX 6755i PRT: 58 dB* Pohotovostní režim: 37 dB* *Jedná se o referenční hodnotu, která byla naměřena při použití pouze jedné jednotky podle normy ISO 7779 a deklarována podle normy ISO 9296 (2017).
<b>Rozlišení (dpi)</b>	400 × 400 (ultrajemné), 200 × 400 (velmi jemné), 200 × 200 (jemné), 200 × 100 (normální)		
<b>Velikost pro odesílání/přijem</b>	Odesílání: A3, A4, A4R, A5*, A5R*, B4, B5*, B5R* Přijem: A3, A4, A4R, A5R, B4, B5, B5R *1 Odesílá se jako A4 *2 Odesílá se jako krátký formát B4		
<b>Paměť faxu</b>	Až 30 000 stran (2 000 úloh)		
<b>Rychlé volby</b>	Max. 200		
<b>Skupinové volby/přijem</b>	Max. 199 předvoleb		
<b>Sekvenční vysílání</b>	Max. 256 adres		
<b>Zálohování paměti</b>	Ano	<b>SPOTŘEBNÍ MATERIÁL</b>	
<b>Faxové funkce</b>	Jméno odesílatele (TTI), výběr telefonní linky (při odesílání faxu), přímé odesílání, odložené odesílání, náhled, oznámení o provedení úlohy, hlášení o vyslání, přerušení přenosu, sekvenční vysílání, odesílání na heslo/podadresu, do důvěrné schránky, protokol 2 na 1	<b>Tonerová kazeta</b>	Černý toner C-EXV 36
<b>SPECIFIKACE UKLÁDÁNÍ</b>		<b>Toner (odhadovaná výtečnost při 6% pokrytí)</b>	56 000 stran
<b>Poštovní schránka (jsou podporována čísla)</b>	100 uživatelských schránek, 1 schránka paměti příjmu, 50 schránek pro důvěrné faxy, Maximálně 30 000 uložených stránek (2 000 úloh)	<b>SOFTWARE A SPRÁVA TISKÁRNÝ</b>	Podrobné informace naleznete na našich webových stránkách <a href="https://www.canon-europe.com/business/">https://www.canon-europe.com/business/</a>
<b>Úložiště Advanced Space</b>	Komunikační protokol: SMB nebo WebDAV PODPOROVANÝ KLIENTSKÝ POČÍTAČ: WINDOWS* 8.1 / 10 SOUBEŽNÁ PŘIPOJENÍ (MAXIMÁLNĚ): SMB: 64, WEBDAV: 3	<b>Sledování a vytváření zpráv</b>	Universal Login Manager (ULM) uniFLOW Online Express* *Další informace získáte v technických datových listech uniFLOW Online Express / uniFLOW Online
<b>Dostupné místo na disku Advanced Space</b>	Standardně: 16 GB (S volitelnou výbavou: max. 480 GB.)	<b>Nástroje dálkové správy</b>	iW Management Console eMaintenance Systém doručení obsahu
<b>Funkce úložiště Advanced Space</b>	Ověřování při přihlášení k úložišti Advanced Space, funkce řazení, tisk souboru PDF s heslem, podpora nástroje imageWARE Secure Audit Manager, vyhledávání, náhled souboru, správa ověřování, přístupnost veřejnosti, URI TX, zálohování / obnovení	<b>Skenovací software</b>	Program Network ScanGear
<b>SPECIFIKACE ZABEZPEČENÍ</b>		<b>Nástroje pro optimalizaci</b>	Konfigurační nástroj Canon Driver Configuration Tool Instalační program NetSpot Device Installer
<b>Správa ověření a přístupů</b>	Ověřování uživatelů (přihlášení pomocí obrázků, přihlášení pomocí obrázků a kódu PIN, přihlášení pomocí karty, přihlášení pomocí uživatelského jména a hesla, přihlášení na úrovni funkce), mobilní přihlášení (přihlášení ID oddělení (přihlášení ID oddělení a kódem PIN, přihlášení na úrovni funkce), uniFLOW Online Express (přihlášení kódem PIN, přihlášení pomocí obrázků, přihlášení pomocí obrázků a kódem PIN, přihlášení pomocí karty, přihlášení pomocí karty a kódu PIN, přihlášení pomocí uživatelského jména a hesla, přihlášení ID oddělení a kódem PIN, přihlášení na úrovni funkce), systém správy přístupu (řízení přístupu)	<b>Platforma</b>	Platforma MEAP (Multifunction Embedded Application Platform)
<b>Zabezpečení dokumentů</b>	Zabezpečení tisku (zabezpečený tisk, šifrovaný zabezpečený tisk, vynucené pozdržení tisku, zabezpečený tisk pomocí softwaru uniFLOW*), Zabezpečení přijatých dat (automatické přeposílání přijatých dokumentů ze schránek pro důvěrné faxy), Zabezpečení skenování (šifrované soubory PDF, soubory PDF/XPS s podpisem zařízení, soubory PDF, soubory PDF/XPS s podpisem uživatele, integrace softwaru Adobe LiveCycle® Rights Management ES2.5), zabezpečení schránek (poštovní schránka chráněná heslem, řízení přístupu do úložiště Advanced Space), zabezpečení odesílání dat (nastavení pro požadování zadání hesla u jednotlivých přenosů, omezené funkce pro odesílání e-mailů / souborů, ověření faxového čísla, povolení / omezení přenosů pomocí faxového ovladače, povolení / omezení odeslání z historie, podpora S/MIME), sledování dokumentů (bezpečnostní vodotisk) * Vyžaduje software uniFLOW Online / uniFLOW	<b>Správa dokumentů</b>	Kofax Power PDF (volitelné)
<b>Zabezpečení sítě</b>	TLS 1.3, IPsec, ověřování IEEE802.1X, SNMP V3.0, funkce brány firewall (filtrování adres IP/MAC), podpora dvou typů sítí (kabelová síť LAN / bezdrátová síť LAN, kabelová síť LAN / kabelová síť LAN), deaktivace nepoužívaných funkcí (aktivace / deaktivace protokolů / aplikací, aktivace / deaktivace vzdáleného uživatelského rozhraní, aktivace / deaktivace rozhraní USB), oddělení komunikačních linek (G3 FAX, port USB, úložiště Advanced Space, skenování a odesílání – zohlednění možnosti zavírání přijatých e-mailových zpráv)	<b>SPECIFIKACE OVLADAČE TISKU FIERY</b>	
<b>Zabezpečení zařízení</b>	Ochrana dat na pevném disku (šifrování dat na pevném disku (uznáno podle FIPS140-2), vymazání dat na pevném disku přepsáním, zámeček pevného disku), standardní inicializace pevného disku, modul důvěryhodné platformy (TPM), funkce evidence protokolů úloh, ochrana integrity softwaru multifunkčního zařízení, kontrola integrity softwaru multifunkčního zařízení (ověřovací systém při spuštění, detekce narušení při provozu), vyhovuje IEEE2600.2 (certifikace Common Criteria) (bude upřesněno)	<b>Volitelné/standardní</b>	Volitelné ve všech modelech
<b>Správa zařízení a auditů</b>	Heslo pro správu, digitální správa certifikátů a klíčů, protokol auditu, spolupráce s externím systémem auditu zabezpečení (Security Information and Event Management), protokolování obrazových dat, nastavení zásad zabezpečení	<b>Název</b>	Canon imagePASS-V3 V11 (Server)
		<b>Rozlišení tisku (dpi)</b>	1 200 × 1 200, 600 × 600
		<b>Tiskové jazyky</b>	PCL6, Adobe PostScript 3
		<b>Paměť</b>	8 GB (2 × 4 GB)
		<b>Pevný disk</b>	500 GB SATA
		<b>Rychlost procesoru</b>	Intel Pentium G4400 (3,3GHz)
		<b>Systém</b>	FS350 Pro
		<b>Písma</b>	PS: 138 písem PCL: 113 písem
		<b>Podporované operační systémy</b>	Windows 7 (64bitová verze) / Windows 8.1 (64bitová verze) / Windows 10 (64bitová verze) / Windows Server 2008 R2 (pouze 64bitová verze) / Windows Server 2012 (pouze 64bitová verze – jen podpora ovladače tiskárny) / Windows Server 2012 R2 (pouze 64bitová verze) / Windows Server 2016 R2 (pouze 64bitová verze) / MAC OS (10.11, 10.12, 10.13, 10.14)
		<b>Rozhraní</b>	2× Ethernet (1000Base-T/100Base-TX/10Base-T), 2× USB 3.0 (zadní), 3× USB 3.0 (přední na Fiery Quick Touch TM), 4× USB 2.0 (zadní)
		<b>Síťové protokoly</b>	TCP/IP (FTP, SMTP, POP, HTTP, SNMP, LDAP, SLP, SMB, LPD, IPP, WS-Discovery, Bonjour, přímý tisk z mobilních zařízení, Port9100, SNT, 802.1X, DHCP, DNS, NTP)
		<b>Přímý tisk</b>	PDF1.7, EPS, TIFF6, JDF1.4/JMF (volitelné)
		<b>Tisk proměnných dat (VDP)</b>	FreeForm v1, v2.1, PPML, PDF/VT-1, PDF/VT-2, Creo VPS
		<b>Standardní funkce ovladače tisku Fiery</b>	Fiery Command WorkStation6 / katalog papíru, Fiery Remote Scan / Fiery Hot Folders & Virtual Printers / Fiery JDF
		<b>Volitelné funkce ovladače tisku Fiery</b>	Fiery Impose / Fiery Compose / Fiery Impose and Compose / sada vyjímání/pevného disku / Fiery Image Viewer
		<b>Hardwarová platforma</b>	NX One
		<b>ZÁKLADNÍ OPERAČNÍ SYSTÉM</b>	Windows 10 IoT Enterprise 2019 LTSC
		<b>Zdroj napájení</b>	100 až 240 V AC, 50/60 Hz, 3,0 A (100 V) až 1,5 A (240 V)
		<b>Maximální spotřeba energie</b>	53 W
		<b>ROZMĚRY (Š × H × V)</b>	203 × 248 × 384 mm
		<b>Hmotnost</b>	Pouze serverová jednotka: přibližně 5,9 kg

# TECHNICKÉ ÚDAJE

# ŘADA imageRUNNER ADVANCE DX 6700

## VOLITELNÉ ZDROJE PAPIŘU

Jednotka velkokapacitního zásobníku papíru E1 (Paper Deck Unit-E1)

Kapacita papíru: 3 500 listů (80 g/m<sup>2</sup>)  
Typ papíru: Tenký papír, běžný papír, recyklovaný papír, barevný papír, silný papír, klížený papír, děrovaný papír a hlavíčkový papír  
Velikost papíru: A4, B5  
Gramáž papíru: 52 až 256 g/m<sup>2</sup>  
Zdroj napájení: z hlavní jednotky  
Rozměry (Š × H × V): 340 × 630 × 572 mm  
(v případě připevnění k hlavní jednotce)  
Hmotnost: přibližně 34 kg

Velkokapacitní zásobník POD Deck Lite C1

Kapacita papíru: 3 500 listů (80 g/m<sup>2</sup>)  
Typ papíru: Tenký papír, běžný papír, recyklovaný papír, barevný papír, silný papír, pauzovací papír, klížený papír, průhledné fólie, štítky, děrovaný papír, hlavíčkový papír, papír se záložkami  
Velikost papíru: A3, A4, A4R, B4, A5R, B5, B5R  
Uživatelská velikost: 139,7 × 182,0 mm až 297,0 × 487,7 mm  
Gramáž papíru: 52 až 256 g/m<sup>2</sup>  
Napájení: 100 až 240 V, 50/60 Hz, 1,2 A  
Rozměry (Š × H × V): 633 × 686 × 574 mm  
(v případě připevnění k hlavní jednotce)  
Hmotnost: přibližně 68 kg

## MOŽNOSTI VÝSTUPU\*

Výstupní příhrádka Copy Tray-R2

\*Kapacita papíru se může lišit v závislosti na typu a velikosti papíru.  
Poskytuje jednoduchou příhrádku pro základní potřeby výstupu.  
Kapacita: 250/100 listů (jednostranné/oboustranné, 80 g/m<sup>2</sup>)  
Rozměry (Š × H × V): 420 × 382 × 175 mm

Sešivací finišer Staple Finisher-AC1

Kapacita příhrádky (při použití papíru s gramáží 80 g/m<sup>2</sup>):  
Horní příhrádka: A4, A5, A5R, A6R, B5: 250 listů  
A3, A4R, B4, B5R: 125 listů;  
Střední příhrádka: Stejně jako horní příhrádka  
Spodní příhrádka: A4, A5, A5R, B5: 3 000 listů;  
A3, A4R, B4, B5R: 1 500 listů;  
A6R: 250 listů  
Gramáž papíru: 52 až 256 g/m<sup>2</sup>  
Umístění svorek: rohové, dvojité  
Kapacita sešítí:  
A4, B5: 65 listů (52 až 90 g/m<sup>2</sup>)  
A3, A4R, B4: 40 listů (52 až 90 g/m<sup>2</sup>)  
Svorky Eco: A3, A4  
5 listů (52 až 64 g/m<sup>2</sup>)  
4 listy (65 až 81,4 g/m<sup>2</sup>)  
3 listy (82 až 105 g/m<sup>2</sup>)  
Sešívání na vyžádání: 65 listů  
Zdroj napájení: z hlavní jednotky  
Rozměry (Š × H × V): 656 × 623 × 1 195 mm  
(po vysunutí nástavce a rotační příhrádky)  
Hmotnost: přibližně 36 kg

Brožurový finišer Booklet Finisher-AC1

(Zahrnuje výše uvedené základní specifikace sešívání pro sešivací finišer AC1)  
Velikost papíru pro sedlové sešívání: A3, A4R, B4, uživatelská velikost (195,0 × 270,0 mm až 297,0 × 431,8 mm)  
Kapacita pro sedlové sešívání: 20 listů × 10 sad (52 až 81,4 g/m<sup>2</sup>) (včetně 1 přebalového listu až 256 g/m<sup>2</sup>)  
Kapacita pro složené nesešité svazky: 3 listy (52 až 105 g/m<sup>2</sup>)  
Zdroj napájení: z hlavní jednotky  
Rozměry (Š × H × V): 656 × 623 × 1 195 mm  
(po vysunutí nástavce a rotační příhrádky)  
Hmotnost: přibližně 60 kg

Děrovací jednotka A1 PRO 2/4 OTVORY

(Vyžaduje sešivací finišer AC1 nebo brožurový finišer AC1)  
Dva nebo čtyři otvory  
Přípustná gramáž papíru pro děrování: 52 až 256 g/m<sup>2</sup>  
Podporovaná velikost papíru pro děrování:  
Dva otvory: A3, A4, A4R, A5, B4, B5, B5R  
Čtyři otvory: A3, A4  
Napájení: z finišeru

Děrovací jednotka A1 pro 4 otvory

(Vyžaduje sešivací finišer AC1 nebo brožurový finišer AC1)  
Čtyři otvory  
Přípustná gramáž papíru pro děrování: 52 až 256 g/m<sup>2</sup>  
Podporovaná velikost papíru pro děrování:  
Čtyři otvory: A3, A4, A4R, A5, B4, B5, B5R  
Napájení: z finišeru

Jednotka pro vkládání do dokumentů P1 (Document Insertion Unit-P1)

Jednotka vkládání / skládání dokumentů J1 (Folding Unit-J1)

(Vyžaduje sešivací finišer AC1 nebo brožurový finišer AC1)

Počet příhrádek: 1  
Kapacita zásobníku: 100 listů (při použití papíru s gramáží 80 g/m<sup>2</sup>)  
Povoleny typ papíru: Tenký papír, běžný papír, recyklovaný papír, barevný papír, silný papír, papír s povrchovou úpravou, klížený papír, hlavíčkový papír, papír se záložkami  
Přípustné velikosti papíru: A3, A4, A4R, B4, B5, B5R  
Gramáž vkládaného papíru: 60 až 256 g/m<sup>2</sup>  
Napájení: 100 až 240 V, 50/60 Hz, 1,0 A  
Rozměry (Š × H × V): 247 × 679 × 1 242 mm  
(nasazeno na zařízení: šifka bez příhrádky na dokumenty)  
Hmotnost: přibližně 40 kg

(Vyžaduje sešivací finišer AC1 nebo brožurový finišer AC1)

Počet příhrádek: 1  
Podporované typy skládání: do Z, do C  
Přípustný typ papíru: Jednotka pro vkládání: Tenký papír, běžný papír, recyklovaný papír, barevný papír, silný papír, papír s povrchovou úpravou, klížený papír, hlavíčkový papír, papír se záložkami  
Skládání do Z / do C: Tenký papír, běžný papír, recyklovaný papír, barevný papír  
Přípustné velikosti papíru: Jednotka pro vkládání: A3, A4, A4R, B4, B5, B5R  
Skládání do Z: A3, A4R, B4  
Skládání typu C: A4R  
Přípustná gramáž papíru: Jednotka pro vkládání: 60 až 256 g/m<sup>2</sup>  
Skládání do Z / do C: 60 až 105 g/m<sup>2</sup>  
Výstupní kapacita (s papírem o gramáží 80 g/m<sup>2</sup>):  
Vkládání: 100 listů  
Skládání do Z: A3, B4: 30 listů (80 g/m<sup>2</sup>)  
A4R: 10 listů  
Skládání do C: A4R: 40 listů (80 g/m<sup>2</sup>)  
\*Výstup skládání typu Z do sešivacího finišeru AC1 (Staple Finisher-AC1) nebo brožurového finišeru AC1 (Booklet Finisher-AC1)  
Napájení: 100 až 240 V, 50/60 Hz, 1,0 A  
Rozměry (Š × H × V): 247 × 679 × 1 242 mm (nasazeno na zařízení: šifka bez příhrádky na dokumenty)  
Hmotnost: přibližně 76 kg

## HARDWAROVÉ PŘÍSLUŠENSTVÍ

Čtečky karet

K dispozici jsou různé čtečky karet, např. MiCard Plus.  
Další informace získáte v místní kanceláři společnosti Canon.  
Čtečka karet F1 (Copy Card Reader-F1)  
Sada pro připojení čtečky karet A4

Ostatní

Svislý ovládací panel J1  
Pomocná příhrádka B1 (Utility Tray-B1)  
Sada doplňku pro podávání papíru se záložkami B1  
Posuvná příhrádka F1 (Shift Tray-F1)  
Numerická klávesnice A1  
Sada Finisher Jogger Kit-A1

## MOŽNOSTI ZABEZPEČENÍ

Zabezpečení dat

Pevný disk N1 2,5" / 250 GB  
Pevný disk P1 2,5" / 1 TB  
Sada pro zrcadlení pevného disku J1

## SYSTÉMOVÉ DOPLŇKY A VOLITELNÉ OVLADAČE

Tiskové příslušenství

Sada mezinárodních písem PCL A1 (PCL International Font Set-A1)  
Souprava tiskárny PS BCI (PS Printer Kit-BCI)  
Sada pro tisk čárových kódů D1 (Barcode Printing Kit-D1)  
imagePASS-Y3 V1.1

Tisk čárových kódů

Možnosti fadíčů Efi-Fiery

Volitelné příslušenství ovladače se systémem Efi-Fiery

Fiery Impose  
Fiery Compose  
Fiery Impose and Compose  
Fiery imageViewer  
Sada vyjimatelného pevného disku B6

Systémové příslušenství

Sada sériového rozhraní K3  
Sada NFC E1  
Sada rozhraní pro řízení kopírování A1 (Copy Control Interface Kit-A1)  
Sada pro připojení Bluetooth LE A2

Faxové příslušenství

Faxová karta Super G3 AS1  
Faxová karta Super G3 pro 2. linku AS1  
Sada vzdáleného faxu A1 (Remote Fax Kit-A1)  
Sada rozšíření o IP fax B1 (IP FAX Expansion Kit-B1)

## DALŠÍ MOŽNOSTI

Příslušenství pro usnadnění přístupu

Držadlo pro automatický podavač dokumentů A1 (ADF Access Handle-A1)  
Sada hlasového průvodce G1  
Sada hlasového ovládání D1

Zásobník svorek

Zásobník svorek X1  
Zásobník svorek Y1

## Software a řešení



## Certifikace a kompatibilita



Canon Inc.

Canon.com

Canon Europe

Canon-europe.com

Czech edition

© Canon Europa N.V., 2020